

## 低槽榫 EH 23130.

### 產品描述

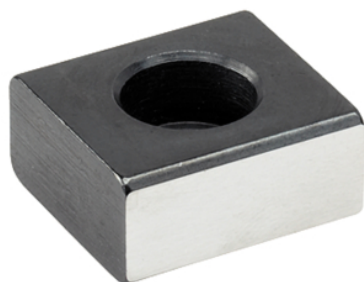
適用於將夾具及固夾元件定位  
於有T形槽適用於 DIN 650 的機器工作台上。

### 材質

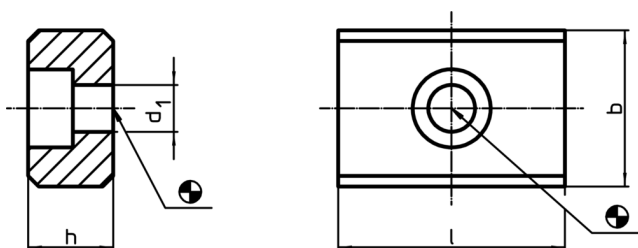
- 鋼，表面硬化，染黑，研磨

### 組裝

它們被用螺栓固定到夾具的定位槽中。當低槽榫有相同的槽寬用於機器上時很適合使用。



### 圖面



### 訂單資訊

b h6	h	尺寸		螺絲用 ISO 4762	🔩 [g]	RoHS	REACH	品號
		l	d <sub>1</sub>					
		[mm]		[mm]				
10	8	20	4,5	M4	10	RoHS 認證	contains no SVHC materials	<a href="#">23130.0010</a>
12	8	20	5,5	M5	11	RoHS 認證	contains no SVHC materials	<a href="#">23130.0012</a>
14	10	22	6,6	M6	18	RoHS 認證	contains no SVHC materials	<a href="#">23130.0014</a>
16	10	22	6,6	M6	22	RoHS 認證	contains no SVHC materials	<a href="#">23130.0016</a>
18	10	22	6,6	M6	25	RoHS 認證	contains no SVHC materials	<a href="#">23130.0018</a>
20	10	22	6,6	M6	29	RoHS 認證	contains no SVHC materials	<a href="#">23130.0020</a>
22	12	32	6,6	M6	60	RoHS 認證	contains no SVHC materials	<a href="#">23130.0022</a>
24	12	32	6,6	M6	65	RoHS 認證	contains no SVHC materials	<a href="#">23130.0024</a>

應用範例

